

---

# S'ORGANISER POUR TRAVAILLER

---

Pour réaliser un diaporama, vous pouvez avoir à disposer de photos, de musiques, de sons, de vidéo.

Pratiquement tous les logiciels de diaporama peuvent aller chercher ces éléments dans les différents dossiers où ils se trouvent.

Lorsque celui-ci est créé ou en cours de création, le logiciel génère un fichier de montage. Ceci permet donc, en ouvrant ce fichier, de retrouver tous les éléments du montage et apporter les modifications éventuelles.

Seulement voilà, si un de ces éléments est déplacé, le logiciel ne pourra pas y accéder sans votre aide.

C'est pourquoi il est important d'organiser son classement.

Voici donc une méthode qui vous sera bien utile :

---

## AVANT DE COMMENCER TOUTE CREATION :

---

- Préparer le dossier qui contiendra les différents éléments de votre montage.

Ce dossier peut être placé dans la rubrique générale : **Mes documents** et il est souhaitable qu'un premier sous-répertoire soit créé s'intitulant par exemple : **Mes diaporamas**.

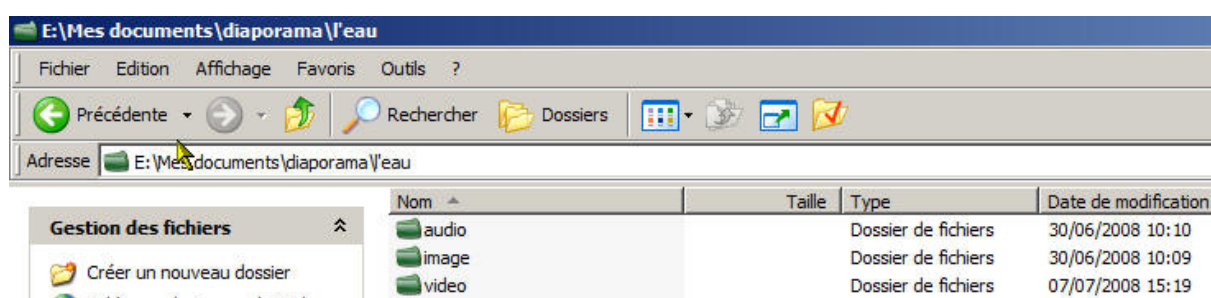
- Créez ensuite dans Mes diaporamas, un dossier au nom de chaque diaporama.
- Enfin, dans ce dossier, au moins 3 sous-dossiers :

Audio

Image

Vidéo

Voici donc l'arborescence qui apparaît dans votre gestionnaire de fichiers :



Il convient donc maintenant de mettre une copie des photos, sons et vidéos sélectionnées, dans les différents dossiers.

Il est bien évident qu'en cours de réalisation, des éléments pourront y être ajoutés et tous ne seront pas forcément utilisés dans votre montage. De ce fait il arrivera qu'à un moment vous ne sachiez plus quels sont les fichiers non utilisés (selon les logiciels) et nous verrons comment faire plus loin.

---

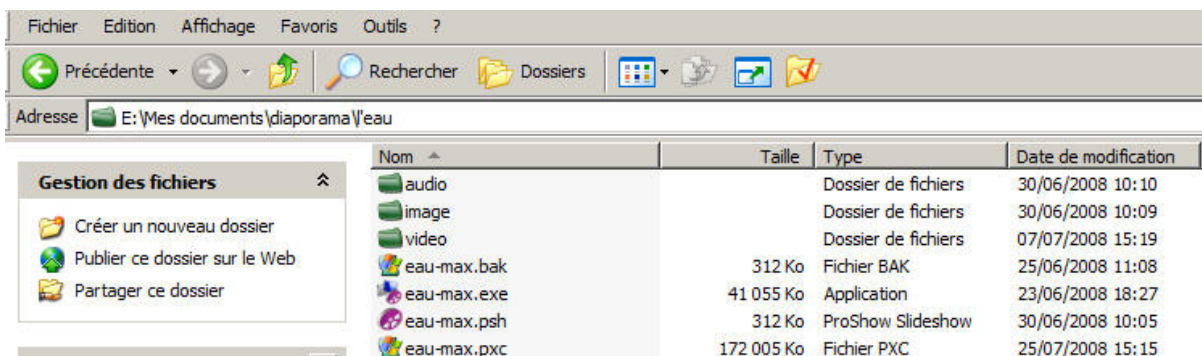
## ENREGISTRER SON TRAVAIL.

---

Une fois ceci fait, la première opération quand vous attaquez un montage, c'est d'enregistrer immédiatement celui-ci.

Avec ProShow, le fichier portera l'extension : **.PSH** dans le cas présenté ci-dessus, j'ai donné à mon fichier montage le nom: **eau-max.psh**.

Ce fichier est à enregistrer dans le dossier racine de votre diaporama :



Les autres fichiers qui apparaissent ici sont générés par ProShow :

**.bak** est une sauvegarde automatique du montage

**.pxc** est la « mémoire » du fichier de montage ; ce fichier est consulté à l'ouverture du montage par ProShow et permet un affichage très rapide des éléments. Il peut être supprimé, mais si on fait appel à nouveau au fichier.psh, il sera recréé et la mise en place des éléments sera plus longue.

Le fichier **.exe** est bien entendu une sortie du montage en version exécutable pour PC.

De par cette organisation, vous éviterez un certain nombre de déboires, allant parfois jusqu'à devoir tout recommencer...

---

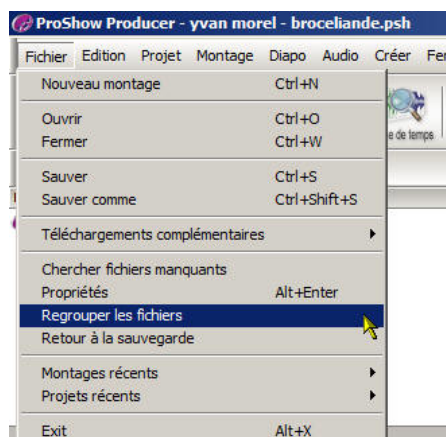
## SAUVEGARDER SON TRAVAIL.

---

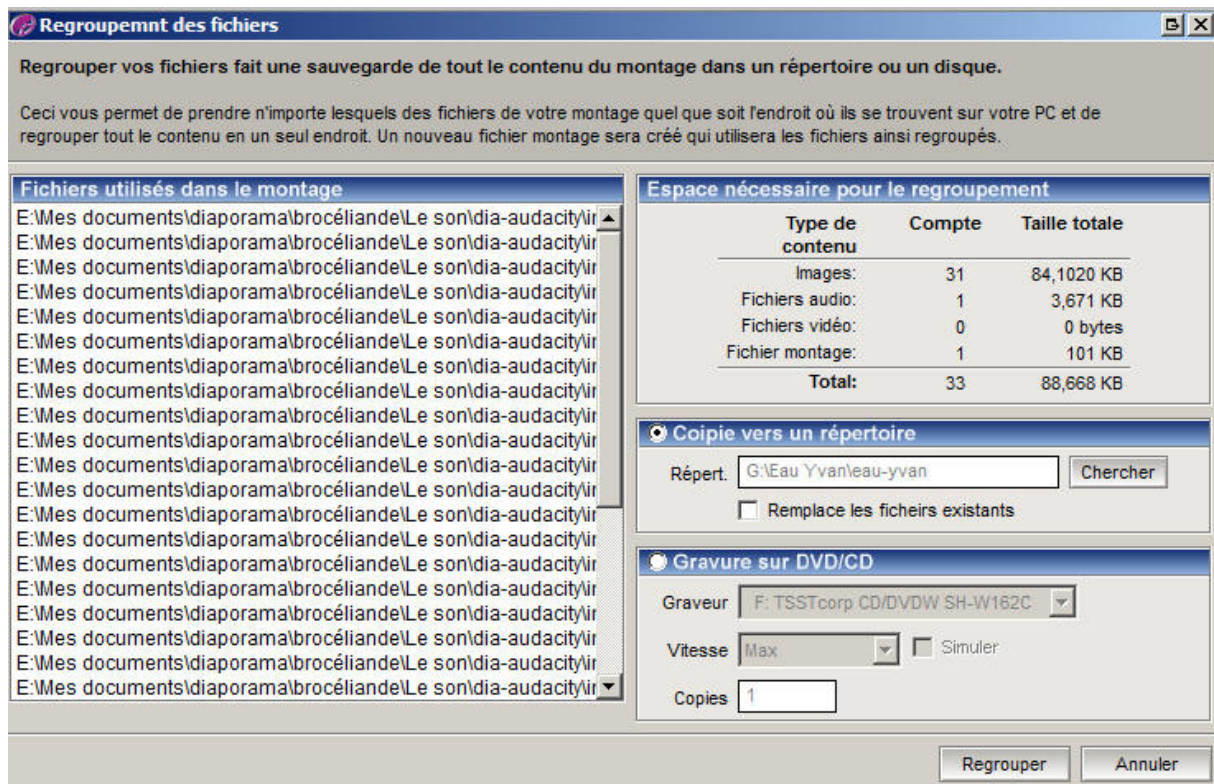
Maintenant, vous avez bien avancé sur votre réalisation, vous aimeriez faire un peu de ménage dans les fichiers non utilisés, ou tout simplement faire une sauvegarde de l'ensemble des seuls éléments utilisés.

Il existe sur la plupart des logiciels, une fonction automatique qui va s'en charger.

Dans ProShow elle se trouve ici :



La fenêtre suivante s'ouvre et vous permet de choisir l'emplacement ou mettre cette sauvegarde et/ou la graver sur un CD ou DVD :



ProShow va alors créer un répertoire à l'emplacement que vous indiquez ainsi que 3 sous dossiers :

Audio  
Image  
Video



Et ranger soigneusement les éléments dans ces tiroirs.

### Attention néanmoins !

- Toujours vérifier que le fichier .psh est bien transféré.
- Toujours vérifier que votre montage est bien reconnu depuis ce nouveau dossier avant de supprimer le dossier de travail en lançant son ouverture.
- Seule la bande son finalisée est prise en compte, mais si celle-ci a été créée à l'aide d'un logiciel de montage son externe, il vous appartient de transférer manuellement les éléments du montage sonore et les fichiers sons qui ont servi pour créer celui-ci, pour le cas où vous voudriez la retoucher ultérieurement.

Soyez rigoureux dans les procédures, c'est assez fréquent de recevoir des appels de détresse...